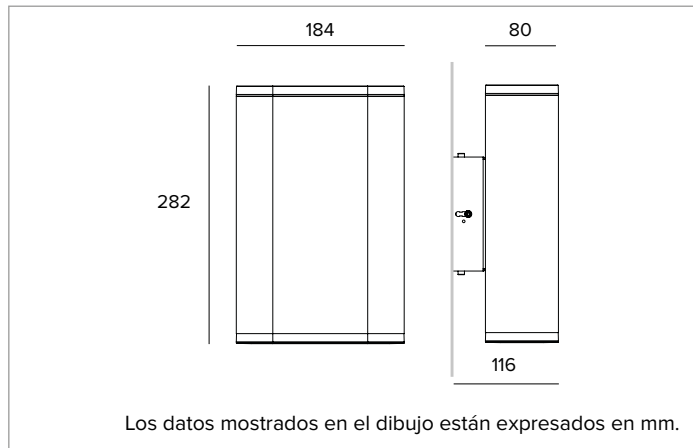


1E2878 | STILO Wall Flat

Luminaria de LED para instalación en pared



	4000K	H(m)	D1(m)	D2(m)	E _{max} (lx)		
	Ra80	61°	86°				
Fixture Power	35W	1	1.51	1.98	2043		
Source Flux	4808lm	2	3.01	3.96	511		
Fixture Flux	3476lm	3	4.52	5.94	227		
Efficacy	101lm/W	4	6.02	7.91	128		
TS787	I _{max} =464cd/klm	I _{max}	2233cd	5	7.53	9.89	82



LÁMPARA

LED Chip on Board de alta eficiencia.
Clase de eficiencia energética: D
Potencia nominal: 1x30W
Flujo nominal: 4808lm
Índice de reproducción cromática: 80
Rf: 82
Rg: 95
CCT nominal: 4000K
SDCM: 2
Duración útil (L80/B10): >50000h tq +25°C

CARACTERÍSTICAS LUMINOTÉCNICAS

Reflector de aluminio purísimo de alta eficacia luminosa.
Emisión: MONO-EMISIÓN
Óptica: ASYM
Eficiencia óptica: 72%
Flujo luminaria: 3476lm
Rendimiento luminoso: 101lm/W
Seguridad fotobiológica: Conforme al grupo de riesgo RG1 (Riesgo Bajo)

CARACTERÍSTICAS MECÁNICAS

Cuerpo de aluminio extruido anodizado y pintado, grupo óptico y terminal de presufusión de aluminio, anodizado y pintado con pintura en polvo. Pantalla de protección de cristal templado. Versión Monoemisión.
Color y acabado: Ferrite
Peso: 3,06Kg
Grado de protección: IP66
Resistencia mecánica: IK09

CARACTERÍSTICAS ELÉCTRICAS

Alimentación electrónica ON-OFF integrada IP68. Cuerpo óptico hermético con plug IP68 para una rápida conexión con el driver. Box driver con conectores herméticos IP68 predispuesto para conexión a la red con cable H07RN-F (2x1,5 mm²). Driver accesible y de fácil acceso gracias a la conexión plug & light presente en la luminaria. Luminaria compatible con EN 60598-2-22 para suministro de energía desde un sistema de emergencia centralizado CPSS (Central Power Supply System), no incorporado en la luminaria - áreas de alto riesgo excluidas. La potencia y el flujo predeterminados son 100% en CA y 100% en CC.
Potencia luminaria: 35W
Alimentación: 220-240Vac 50/60Hz
Clase de aislamiento: CLASE 2
Tipo driver / Control: ON-OFF
Driver incluido: Sí
Clase F: Sí
SAFE FLICKER: PstLM=<1 e SVM=<0,4 (IEC TR 61547-1 e IEC TR 63158), garantizando una luz más cómoda y segura
Temperatura ambiente: -25°C / +35°C

INSTALACIÓN

Versión de instalación paralela respecto al plano. Equipado con estribo de instalación de acero inoxidable AISI 316. Cuerpo de la luminaria orientable de +/-4° a +/- 8° en plano vertical y de +/-4° en horizontal. Se puede alejar hasta 15 mm de la superficie de instalación deslizando el estribo a lo largo de la correspondiente guía.

NOTAS

Adopta la solución técnica "Waterblock Plus" que prevé el resinado de los cables de conexión y del driver integrado limitando al máximo el riesgo de que la humedad llegue hasta la luminaria. Bajo petición es posible someter el producto a tratamiento de cataforesis. Disponible bajo petición la versión 110-277Vac.

GARANTÍA

5 años.

ADVERTENCIAS

Luminaria diseñada para su eliminación/reciclaje al final de su vida útil. Fuente luz no reemplazable. Equipo de control reemplazable por un profesional.

En función de la continua evolución tecnológica de los componentes electrónicos, los datos indicados están sujetos a actualización por lo que es necesario solicitar confirmación al hacer el pedido. El flujo luminoso y la potencia eléctrica presentan tolerancias +/-10% respecto al valor indicado. tq +25°C (CIE 121).

Nos reservamos el derecho de realizar cambios técnicos.

Targetti Sankey S.r.l.
 Via Pratese, 164
 50145 Firenze - Italy
 Tel: +39 055 37911
 targetti.com
 targetti@targetti.com

CCIAA Firenze
 Share Capital:
 € 500.000,00
 VAT N. (IT):
 01537660480
 R.E.A: FI-275656



1E2878 | STILO Wall Flat
Luminaria de LED para instalación en pared

Accesorios

Filtro



Filtro	Código
Rojo	1E3035
Verde	1E3036
Azul	1E3037
Amarillo	1E3038
Magenta	1E3039

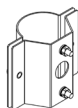
Filtro cromático de PMMA de color, borde de aluminio anodizado y pintado con pintura en polvo (ferrite).
NSP, EFFECT, ASYM, ELLIPTICAL



Color	Código
	1E2578

Anti deslumbramiento.
Filtro holográfico de PMMA para la reducción de la abertura del haz, borde de aluminio elaborado en CNC, anodizado y pintado con pintura en polvo.
A utilizar con ópticas NSP, ASY, ELLIPTICAL.

Sistema de fijación



Color	Código
	1E2906

Estribo para instalación en vástago Ø60mm.
Acero inoxidable pintado con pintura en polvo.
NSP, ASYM, ELLIPTICAL

Protector contra sobretensiones



Código
A013B

Protector contra sobretensiones compatible con luminarias y drivers electrónicos CLASE II.
Tensión de funcionamiento 220-240Vac.
SPD tipo 2+3.
Tensión máxima de descarga de 10kV.
CLASE II
IP67

En función de la continua evolución tecnológica de los componentes electrónicos, los datos indicados están sujetos a actualización por lo que es necesario solicitar confirmación al hacer el pedido.
El flujo luminoso y la potencia eléctrica presentan tolerancias +/-10% respecto al valor indicado. tq +25°C (CIE 121).

Nos reservamos el derecho de realizar cambios técnicos.

Targetti Sankey S.r.l.
Via Pratese, 164
50145 Firenze - Italy
Tel: +39 055 37911
targetti.com
targetti@targetti.com

CCIAA Firenze
Share Capital:
€ 500.000,00
VAT N. (IT):
01537660480
R.E.A.: FI-275656

